

Ricoh Aficio MP 2500
Sistema de Imágenes Digitales
Máxima Eficacia en un Único Origen

RICOH

compacto



versátil

Inicio

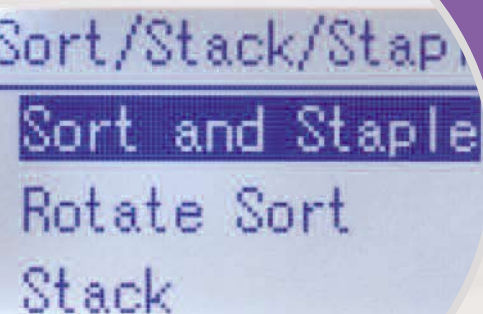


productividad

Ricoh Aficio MP 2500

Mayor productividad, menor costo.

Los empresarios líderes y exitosos siempre quieren más: más proyectos, más productividad y más eficacia. Lo que no quieren es gastar más dinero. Es aquí donde entra en juego el sistema de imágenes digitales RICOH® Aficio® MP 2500. Éste proporciona las capacidades que necesitan los departamentos pequeños, los grupos de trabajo y las empresas independientes; por ejemplo, copiado, impresión, escaneo, envío de faxes y acabado. Además, reúne todas estas capacidades fáciles de usar en un dispositivo rápido, económico y compacto.



Sort/Stack/Staple
Sort and Staple
Rotate Sort
Stack



Compacto Rápido Confiable Económico

Versatilidad total que cumple con el conveniente bajo costo

Algunas empresas valoran las altas velocidades y la seguridad sofisticada. Otras dan mayor prioridad a las capacidades avanzadas y la tecnología de red. Ahora no es necesario sacrificar nada. El sistema de imágenes digitales Ricoh Aficio MP 2500 ofrece toda la versatilidad que usted necesita, a un bajo costo. Independientemente del orden de sus prioridades, la productividad y la reducción de costos siempre se encuentran en primer lugar.

Rápido, confiable y fácil de usar

Cuando desea aumentar la productividad, puede trabajar con mayor rapidez o con mayor inteligencia. El sistema Ricoh Aficio MP 2500 le permite hacer ambas cosas.

- Establezca su propio ritmo con velocidades de impresión y copiado de 25 ppm.
- Minimice el tiempo de manejo con el alimentador automático de documentos con inversión para 50 hojas.
- Elimine la compaginación y el engrapado manuales con la unidad de acabado opcional.
- Ahorre papel y espacio en el estante cuando imprima o copie documentos doble faz con la capacidad de impresión dúplex sin bandeja.
- Ejecute trabajos con un mínimo de intervención mediante un suministro abundante de papel de 2100 hojas.
- Optimice la administración de papel al escanear, distribuir y archivar originales de hasta 11" x 17".

Capacidades de impresión y de conexión en red

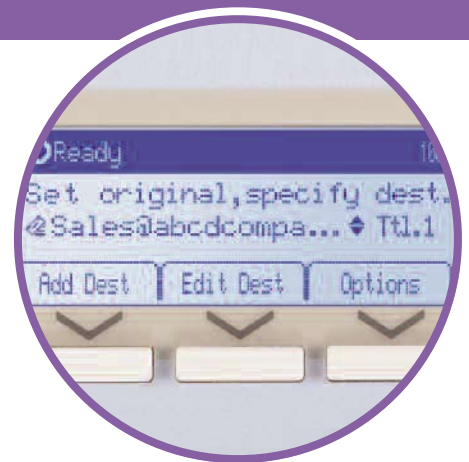
Sólo las grandes capacidades no hacen a la productividad. También se necesita un sistema que funcione con el sistema operativo más conocido y los lenguajes de impresora actuales. El modelo Ricoh Aficio MP 2500 permite:

- Aceptar datos de los sistemas operativos de red Windows, Macintosh, Novell y Linux.
- Crear documentos rápidamente con el acabado deseado usando una interfaz gráfica de usuario mediante el driver de impresión RPCS (Cadena de Comandos de Impresión) basado en íconos.
- Imprimir documentos generados a partir de las aplicaciones comerciales más comunes con drivers de impresión PCL5e/6 estándar o Adobe® PostScript®3™ opcional. Utilizar la función Impresión directa en PDF rápidamente, sin abrir una aplicación ni ralentizar la red.

Impacto en la rentabilidad

Ahorre tiempo y dinero con la distribución y la administración de documentos electrónicos. Con el sistema Ricoh Aficio MP 2500, lograr estos ahorros es tan fácil como hacer un clic con el mouse, gracias a una gran variedad de funciones de Escaneo a correo electrónico/carpeta y DeskTopBinder muy fáciles de usar.

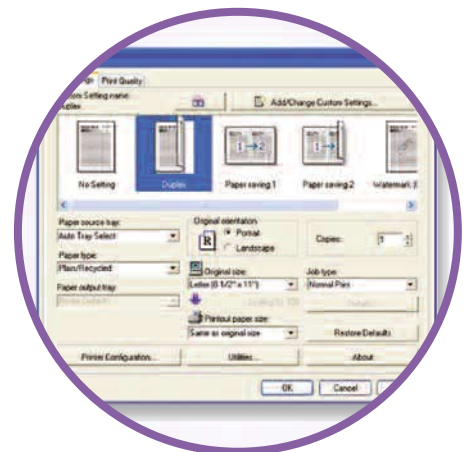
- Elimine gastos de envío y costos de entrega en 24 horas al escanear copias impresas y enviarlas directamente a las direcciones de correo electrónico designadas.
- Comparta archivos con destinatarios de manera instantánea y simultánea.
- Permita que varios usuarios obtengan acceso a un solo documento cuando les resulte conveniente con Escaneo a carpeta.
- Vea documentos almacenados en varias carpetas y creados mediante distintas aplicaciones y combínelos en un solo archivo con un conjunto único de atributos con DeskTopBinder V5 Lite.



La tecnología Escaneo a correo electrónico y a carpeta de Ricoh le permite enviar documentos sin cargo a cualquier destino de red del mundo.



Funcionalidad versátil en un único dispositivo compacto.



El driver de impresión RPCS (Cadena de Comandos de Impresión) permite simplificar la configuración de trabajos; por lo tanto, puede ejecutar los documentos más complejos con un solo clic del mouse.

Copiado Impresión Escaneo Fax Acabado

Envío de faxes más rápido y más

Independientemente de la cantidad de faxes que envíe o reciba por día, el sistema Ricoh Aficio MP 2500 le ofrece una amplia variedad de opciones para hacerlo de manera más eficaz y rentable.

- Envíe copias impresas a una increíble velocidad de 2 páginas por segundo a través de líneas análogas con el módem Super G3.
- Ahorre gastos de teléfono y papel al utilizar Fax de Internet para enviar documentos escaneados directamente a una dirección de correo electrónico u otro Fax de Internet.
- Ahorre tiempo y papel con Fax LAN y envíe faxes directamente desde su equipo de escritorio.
- Garantice una distribución precisa al recuperar números de fax y direcciones de correo electrónico de la libreta de direcciones corporativas del servidor LDAP.
- Entregue faxes entrantes rápidamente al reenviarlos de forma automática a las direcciones de correo electrónico o a las carpetas de red.

Más allá de la conexión en red básica

Una interfaz 10 Base-T/100 Base-TX o USB 2.0 estándar simplifica la configuración. El sistema Ricoh Aficio MP 2500 está equipado con lo último en software de integración y herramientas para optimizar la instalación, la configuración y la administración diarias.

- Administre todas las configuraciones del sistema y compruebe el estado de los trabajos y el suministro de papel desde cualquier explorador web con Web Image Monitor.
- Controle todos los sistemas de la red o cambie y descargue la configuración predeterminada del driver desde su equipo de escritorio mediante SmartDeviceMonitor/Web SmartDeviceMonitor.

Administración remota inteligente

Las empresas con contratos basados en costo por copia pueden eliminar la recolección de datos y la generación de informes manual de la impresora y del dispositivo multifunción mediante el sistema de administración remota inteligente @Remote. El sistema @Remote también permite:

- Ahorrar tiempo al hacer que @Remote notifique automáticamente a su proveedor de servicios cuando el sistema necesita mantenimiento o tóner.
- Mantener el dispositivo actualizado con las actualizaciones de firmware remotas.

Garantizar la seguridad de los datos

La protección de los datos confidenciales y exclusivos de la empresa es crucial para competir y para su tranquilidad. El sistema Ricoh Aficio MP 2500 está equipado con lo último en seguridad para limitar el acceso, realizar un seguimiento del uso y proteger la información confidencial.

- Evite que usuarios no autorizados tengan acceso al sistema con varios modos de autenticación de usuario, entre ellos Windows y LDAP.
- Cifre datos y contraseñas mientras se transfieren por la red gracias a la Compatibilidad con nivel de socket seguro (SSL).
- Elimine el copiado ilegal y no deseado al implementar el tipo de máscara para copiado, que automáticamente incorpora un patrón de enmascarado en el archivo.



Su socio en soluciones ambientales

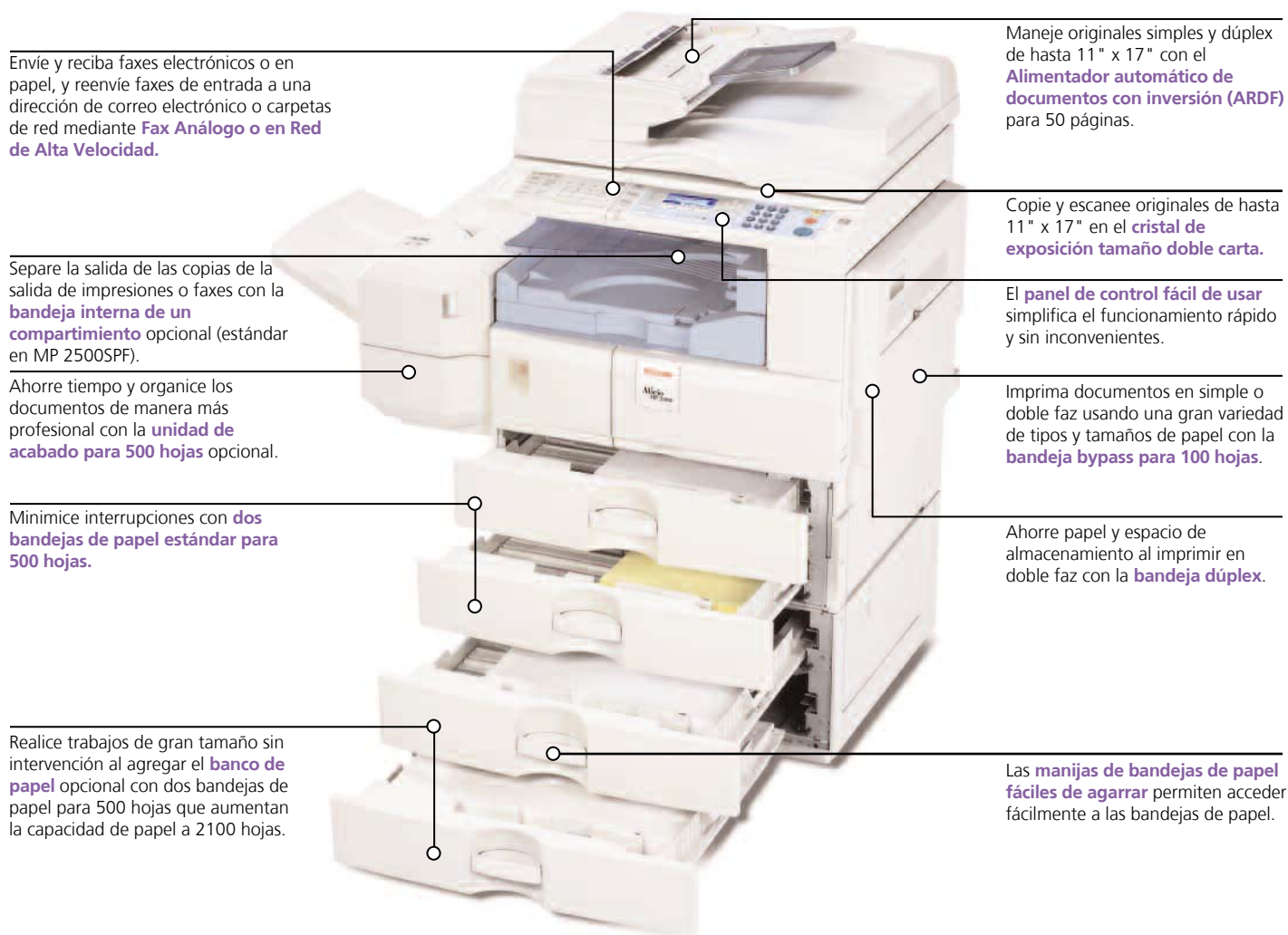


Ricoh continúa su compromiso duradero de desarrollar una línea completa de soluciones de oficina con características ecológicas superiores de ahorro de energía e insumos, entre ellas:

- Tecnología Quick Start-Up (QSU)
- Modo suspendido para ahorrar energía
- Modos de impresión dúplex y combinación de copias
- Mecanismo interno de reciclado de tóner
- Niveles bajos de ruido
- Emisiones mínimas de ozono
- Cumplimiento de la restricción de sustancias peligrosas (RoHS)

Compacto Rápido Confiable Económico

Todo lo que necesita para una producción rápida y eficiente



Funciones avanzadas para una máxima productividad



Copiadora

Escáner, Impresora y Fax

El ARDF y el gabinete son opcionales.

Preconfigurado para satisfacer sus necesidades

El sistema Ricoh Aficio MP 2500 se encuentra disponible como una solución integral de administración de documentos preconfigurada con funciones de copiado, impresión, escaneo y fax. Puede comenzar con el modelo de copiadora estándar e incorporar los siguientes kits de conectividad a medida que crezca el negocio o cuando surja la necesidad de hacerlo.

- **Kit de impresora mejorada DDST:** una solución económica para usuarios que requieren impresión de emulación PCL en red y escaneo TWAIN.
- **Kit de fax:** expanda su copiadora para incluir una capacidad de fax de módem de 33,6 kbps.
- **Kit de impresora y escáner:** incorpore impresión PCL y RPCS con capacidades de Escaneo a correo electrónico y a carpeta, supervisión de dispositivo (Web Image Monitor y SmartDevice Monitor) y lo último en funciones de seguridad.
- **Kit todo en uno:** esta solución integral de documentos incluye capacidades de Escaneo a correo electrónico y a carpeta, Envío de faxes (IP; Internet y LAN) avanzado y supervisión de dispositivo (Web Image Monitor and SmartDeviceMonitor), además de las últimas funciones de seguridad.

Ricoh Aficio MP 2500

Especificaciones del sistema

Aficio®

Especificaciones del motor y de la copiadora

Configuración	Consola
Elemento de escaneo	Plancha con sensor de imagen CCD
Tóner	Proceso seco (componente doble)
Memoria del sistema	16 MB/384 MB (MP 2500), 384 MB (MP 2500SPF) est./máx. (compartida) ARDF opcional para 50 hojas
Alimentador de documentos	
Resolución de copiado	600 x 600 ppp
Escala de grises	256 niveles
Ajuste de exposición	Manual y automático
Indicador de cantidad	1-999
Tipo de original	Hoja, libro
Tamaño del original	Hasta 11" x 17"
Tamaño de la copia	5,5" x 8,5" a 11" x 17"
Tipo de copia	Papel común, sobres
Tiempo calentamiento	Menos de 26 segundos
Tiempo para la primera copia	Menos de 6 segundos
Velocidad de copiado continuo	25 copias por minuto (carta), 16 copias por minuto (legal), 14 copias por minuto (doble carta)
Tiempo de recuperación (desde apagado automático)	Menos de 10 segundos
Fuente de energía	120 V, 60 Hz
Dimensiones (an. x prof. x alt.)	25,6" x 23,8" x 24,4"
Peso	54,45 kg
Capacidad estándar de papel	2 bandejas para 500 hojas, bandeja bypass para 100 hojas
Capacidad opcional de papel	2 bandejas para 500 hojas
Tamaño del papel	De 5,5" x 8,5" a 11" x 17"
Gramaje del papel	De 60 a 105 g/m ² Bond (bandeja 1) De 55 a 154 g/m ² Bond (bandeja 2 y bandeja bypass) De 60 a 105 g/m ² Bond (unidad dúplex)
Capacidad de bandeja de salida	250 hojas Bandeja de un compartimento para 100 hojas (opcional) Unidad de acabado para 500 hojas (opcional)
Porcentajes de reducción	50%; 65%; 78%; 93%
Porcentajes de ampliación	121%; 129%; 155%
Zoom	De 50% a 200%, con incrementos del 1%

Características de la copiadora

Selección automática de papel, reducción y ampliación automáticas, inicio automático, cambio automático de bandeja, combinación de copias (2 en 1, 4 en 1), clasificación electrónica, rotación de imágenes, modo foto, clasificación con rotación, copiado en serie, códigos de usuario (50), herramientas de usuario

Kit de impresora mejorada DDST (opcional)

Especificaciones de la impresora	
Velocidad de impresión	25 ppm
CPU	D7801M 200 MHz
Capacidad de memoria	64 MB (est. y máx.)
Interfaces estándar	Ethernet 10 BaseT/100 BaseTX; USB 2.0
Protocolo de red	TCP/IP; IPP
Sistemas operativos de red	Windows® 98/2000/XP/XP 64 Bits/Me/Server 2003 (Standard Edition)
Lenguajes de descripción de páginas	PCL5e*/6
Resolución de impresión	600 x 600 ppp
Fuentes para PCL5e/6	35 fuentes Intellifonts, 10 fuentes True Type, 1 mapa de bits
Características de la impresora	Selección automática de bandeja, impresión dúplex, impresión en sobres, marcas de agua
Especificaciones del escáner	
Resolución de escaneo	600 ppp
Área de escaneo	Hasta 11" x 17"
Interfaces estándar	10 BaseT/100 BaseTX; USB 2.0
Protocolo	TCP/IP
Características del escáner	Escaneo TWAIN en blanco y negro, Escaneo dúplex

* Disponible para descargar de Internet desde el sitio web de Ricoh.

Kit de impresora y escáner (opcional)

Especificaciones de la impresora	
Velocidad de impresión	25 ppm
CPU	RM5231 400 MHz
Capacidad de memoria	384 MB (est. y máx.)
Interfaces estándar	Ethernet 10 BaseT/100 BaseTX, USB 2.0
Interfaces opcionales	LAN inalámbrica IEEE 802.11b, Bluetooth™, IEEE 1284 paralela
Protocolo de red	TCP/IP; IPX/SPX; AppleTalk; SMB
Sistemas operativos de red	Windows® 9x/NT4.0/2000/Me/XP/Server 2003/Vista* Macintosh® OS 8.6 o posterior, Mac® OS X Classic, Mac® OS X Native: v.10.1 o posterior Novell® NetWare 3.12, 3.2, 4.1, 4.11, 5.0, 5.1, 6, 6.5, filtros UNIX para Sun Solaris 2.6/7/8/9/10 HP-UX 10.x/11.x/11iv2, SCO OpenServer 5.0.6 /5.0.7/6.0, RedHat Linux 6.x/7.x/8.x/9.x/ Enterprise e IBM AIX V4.3 y 5L Versión 5.1/5.2 /5.3, SAP R/3 3.x o posterior, mySAP ERP2004 o posterior SmartDeviceMonitor™, Web Image Monitor™, Web SmartDeviceMonitor™ DeskTopBinder™ Lite
Utilidades	RPCS™, PCL5e/6 estándar, Adobe® PostScript® 3™ opcional
Lenguajes de descripción de páginas	600 x 600 ppp
Resolución de impresión	600 x 600 ppp
Fuentes para PCL5e/6	35 fuentes Intellifonts, 10 fuentes True Type, 1 mapa de bits, 13 fuentes internacionales
Fuentes para P53	136 fuentes Roman
Características de la impresora	Selección automática de bandeja, cambio automático de bandeja, impresión dúplex, impresión de sobres, marcas de agua
Especificaciones del escáner	
Velocidad de escaneo	Escaneo a correo electrónico y a carpeta: 40 ipm a 200 ppp, tamaño carta
Resolución de escaneo	600 ppp
Escala de grises	256 niveles
Área de escaneo	Hasta 11" x 17"
Interfaces estándar	Ethernet 10 BaseT/100 BaseTX
Interfaces opcionales	LAN inalámbrica IEEE 802.11b
Protocolo	TCP/IP
Formatos de archivo	TIFF; PDF
Características del escáner	Escaneo en blanco y negro, Escaneo dúplex, Escaneo a correo electrónico incorporado, Rotación de imágenes, Escaneo en red TWAIN, Escaneo a carpeta (SMB/NCP/FTP)

* Soporte técnico para RPCS y PCL. PostScript estará disponible como descarga desde el sitio web de Ricoh más adelante.

Funciones de seguridad*

Autenticación de usuarios, SNMP v3, tipo de máscara para copiado, libreta de direcciones cifrada, nivel de socket seguro (SSL)

* Requiere Kit de escáner o impresora, o Kit todo en uno.

Especificaciones del fax (opcional)

Circuito	PSTN, PBX
Compatibilidad	ITU-T G3
Resolución	200 x 100/200 ppp
Método de compresión	MH, MR, MMR, JBIG
Velocidad de escaneo	0,8 segundos (200 x 100, 200 x 200)
Velocidad del módem	De 33,6 kbps a 2400 bps con recuperación automática
Velocidad de transmisión	G3: 3 segundos por página (con MMR)*, ** G3: 2 segundos por página (con JBIG)*, **
Memoria	4 MB (320 hojas*)
Copia de seguridad de memoria	1 hora
Marcaciones rápidas	32
Marcaciones de memoria	150
Marcaciones de grupo	10 (hasta 100 por grupo)
Programación de código de identificación	4 dígitos
Teclas de función del usuario	3 teclas

* Basado en el cuadro N.º 1 de la prueba ITU-T en el modo estándar.

** La velocidad aproximada por página es 33,6 kbps y la línea debe ser de calidad óptima. El rendimiento de los clientes puede variar según la ubicación.

Funciones del fax

Protocolo corto A1, recepción autorizada, reducción automática, batería de reserva, acceso dual, transmisión de fax dúplex, modo de corrección de errores, desvío de fax entrante*, fax IP*, fax de Internet (T.37)*, fax LAN*, recepción manual, retransmisión de páginas, transmisión de memoria paralela, impresión de tiempo de recepción, acceso restringido, función Enviar más tarde, transmisión en serie, repetición sustitutiva * MP 2500 requiere el Kit todo en uno opcional.

Accesorios

Alimentador automático de documentos con inversión df3020

Tamaño del original	5,5" x 8,5" a 11" x 17"
Gramaje del original	De 40 a 130 g/m ² (simple faz) De 55 a 105 g/m ² (doble faz)

Capacidad de la bandeja para originales	50
Dimensiones (an. x prof. x alt.)	21,7" x 18,5" x 5"
Peso	9,45 kg

Banco de papel PB3030

Capacidad de papel	2 bandejas para 500 hojas
Tamaño del papel	De 5,5" x 8,5" a 11" x 17"
Gramaje del papel	De 60 a 105 g/m ² Bond
Dimensiones (an. x prof. x alt.)	21,7" x 20,5" x 10,7"
Peso	25 kg

Unidad de acabado SR3010

Capacidad de papel	500 hojas
Capacidad de engrapado	50 hojas (carta) 30 hojas (legal y carta)
Posiciones de engrapado	1 grapa/2 pos. 2 grapas/1 pos.
Dimensiones (an. x prof. x alt.)	16,2" x 20,5" x 10,8"
Peso	12,02 kg

Bandeja de un compartimento BN3020

Tamaño del papel	De 5,5" x 8,5" a 11" x 17"
Gramaje del papel	De 60 a 105 g/m ² Bond
Capacidad de papel	100 hojas

Opciones adicionales

Cubierta del cristal de exposición 1018
Interfaz de contador A
Teléfono 1018
Placa de interfaz IEEE 1284 A
PostScript 3, tipo 2500
Soporte FAC 36
Gabinete FAC 37
Interfaz IEEE 802.11b H
Unidad de interfaz Bluetooth 3245
Tarjeta VM tipo D
Unidad puente BU3010
Kit de fax 2500
Impresora mejorada DDST 2500NA
Kit de impresora y escáner 2500
Kit todo en uno 2500

RICOH
www.ricoh-usa.com

Ricoh Americas Corporation, Five Dedrick Place, West Caldwell, NJ 07006
RICOH® y el logotipo de Ricoh son marcas comerciales registradas de Ricoh Company, Ltd. Windows® y Windows® 95/98/Me/NT4.0/2000/XP/Vista son marcas comerciales registradas de Microsoft Corporation. Mac® OS y AppleTalk® son marcas registradas de Apple Computer, Inc. Adobe® y PostScript® son marcas registradas de Adobe Systems, Inc. PCL® es una marca registrada de Hewlett-Packard Company. RPCS™ es una marca comercial de Ricoh Company, Ltd. Todas las demás marcas comerciales son propiedad de sus respectivos dueños. La velocidad de impresión puede verse afectada por el rendimiento de la red, las aplicaciones o la PC. Las especificaciones y las apariencias externas están sujetas a cambios sin aviso. Los productos se muestran con funciones opcionales.

Impreso en los EE. UU. en papel reciclado porque Ricoh cuida el medioambiente.



R2605